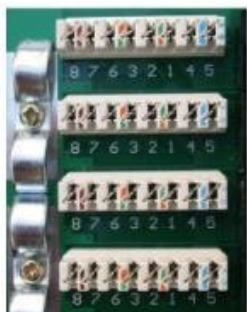


PATCH PANEL DATACOM 19" UTP 24 PORTŮ CAT.5E LSA



Cena celkem:

1 133 Kč
(bez DPH: 936 Kč)

Běžná cena:

1 246 Kč

Ušetříte:

113 Kč

Kód zboží:

NPADTC1005

Part No.:

3033

Záruka:

24 měs.

Stav:

Nové zboží

Popis

Patch panel DATACOM 19" UTP 24 portů cat.5e LSA

Patch panel určený pro montáž do 19" datových rozvaděčů nabízí 3x8 pozic zářezového pole LSA s horním zářezem a 24 portů RJ45. Výška panelu je 1U a obsahuje vyvazovací lištu.

ZÁKLADNÍ SPECIFIKACE

Kompatibilita: 19" rack

Typ zářezového pole: LSA

Počet pozic zářezového pole: 3 x 8

Počet portů RJ45: 24

Výška: 1U

Barva: černá