

## PLANET SGS-6341-16S8C4XR



Cena celkem:	<b>22 841 Kč</b> <b>(bez DPH: 18 877 Kč)</b>
Běžná cena:	<b>25 125 Kč</b>
Ušetříte:	<b>2 284 Kč</b>
Kód zboží:	NETPLA2097
Part No.:	SGS-6341-16S8C4XR
Záruka:	38 měs.
Stav:	Nové zboží

## Popis

### PLANET SGS-6341-16S8C4XR

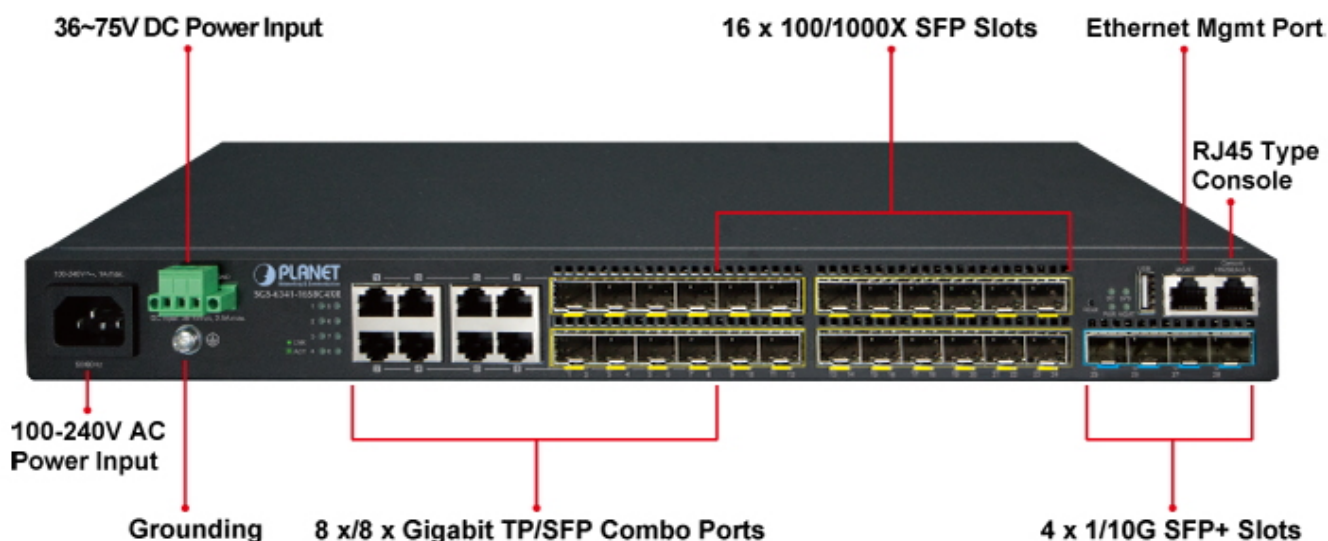
**Stohovatelný řízený L3 switch disponující 24 SFP porty**, které jsou doplněné o **4 SFP+ porty** s rychlostí až 10G. Dále je k dispozici **8 RJ-45 portů**. Poskytuje vysoký výkon s **L3 statickým směrováním**. Díky tomu je umožněna vysoká rychlost přenosu dat **až 128 Gb/s**, čímž je výrazně zjednodušena modernizace sítě za účelem rozšíření šířky přenosového pásma dle požadavků. Jako funkce navíc je k dispozici **IP i HW stacking**.

Switch je vybaven jedním napájecím zdrojem **AC 100-240 V** a jedním **přídavným napájecím zdrojem DC 36-75 V** pro redundantní napájení. Pro zvýšení spolehlivosti je k dispozici také **redundantní napájecí systém** s napájecím zdrojem střídavého nebo stejnosměrného napájení. Redundantní napájecí systém je speciálně navržen tak, aby vyhovoval požadavkům špičkových technologických zařízení vyžadujících nejvyšší integritu výkonu.



**IP stacking** pomáhá správcům sítě jednoduše konfigurovat až 24 přepínačů ve stejné sérii pomocí jedné adresy IP namísto připojení a nastavení jednotlivých jednotek jednotlivě. Technologie IP Stacking kombinuje řadu přepínačů SGS-6341, aby umožnila centralizovanou správu prostřednictvím jediné jednotky bez ohledu na fyzické umístění nebo typ přepínače, pokud jsou připojeny ke stejné místní síti.

Řada SGS-6341 se může zapojit jako kruh (**HW stacking**) pro zajištění redundance a zaručení integrity dat i v případě selhání jednoho přepínače ve stohu/stacku. Přepínače lze dokonce vyměnit za provozu bez nutnosti přerušování sítě, což výrazně zjednodušuje úkoly modernizace sítě LAN pro zajištění rostoucích požadavků na šířku pásma.



## ZÁKLADNÍ SPECIFIKACE

### Fyzické vlastnosti:

**Porty:** 8x RJ-45 10/100/1000 Base-T, 24x SFP 100/1000 Base-X, 4x SFP+ 10G Base-SR/LR kompatibilní s 1000Base-SX/LX/BX, 1x RJ-45 sériový port konzole, 1x RJ-45 port konzole, 1x USB 2.0 (záloha a obnovení konfigurace)

**Paměť:** 16k MAC adres, buffer 1,5 MB

**Propustnost:** sběrnice 128 Gbps, provozně 95,23 Mpps (64B)

**Podpora přenosu:** JumboFrame 10 KB

**Verze IP protokolu:** IPv4, IPv6

**Provedení:** rack 1U

**Napájení:** duální, redundantní, AC 100-240 V (50/60 Hz), DC 36-75 V, celkový příkon AC do 51,1 W (DC do 47,6 W)

**Ochrana:** ne

**Provozní teplota:** 0 až +50 °C, vlhkost do 90 %

**Rozměry:** 440 x 240 x 43,6 mm

**Hmotnost:** 3173 g

### Funkce administrace:

**Správa:** konzole přes RJ-45, Telnet, Web, SNMP SSH/SSL, SNMP v1/v2c/v3

**Řízení přístupu:** protokol ACL založený na IP a MAC

**L3 routing:**

1. protokoly IPv4: RIP v1/v2, OSPF v2, BGP v4, PBR, LPM (MD5 autentizace)
2. protokoly IPv6: RIPng, OSPF v3, BGP v4+, LPM, PBR, VRRP v3, URPF, RA

**ACL filtr a bonding:**

3. IP ACL, filtrace provozů dle IP adresy, protokolu, portu, TCP příznaků
4. MAC ACL, filtrace provozů dle MAC adresy, dle VLAN ID a kombinací příznaků priorit

**Priorizace provozu QoS:** 8 úrovní, priorizace provozu dle IPv4/IPv6 DSCP nebo IEEE 802.1p CoS/ToS

**Port shaper:** ano

**Podpora VLAN:**

5. IEEE 802.1Q
6. až 256 VLAN skupin
7. Q-in-Q (VLAN stacking)
8. GVRP
9. Private VLAN Edge (PVE)
10. MAC VLAN
11. Protocol-based VLAN
12. IP subnet VLAN

**Spanning Tree Protocol:**

13. protokol STP, protokol IEEE 802.1d Spanning Tree
14. protokol RSTP, protokol IEEE 802.1w Rapid Spanning Tree
15. protokol MSTP, protokol IEEE 802.1s Multiple Spanning Tree

**Port mirroring:** RX, TX, obojí

**Agregace linek:** IEEE 802.3ad LACP, 8 portů ve 128 skupinách

**Multicast IGMP:** IGMP v1/v2/v3 snooping, podpora režimu IGMP querier mode, podpora MLD v1/v2, podpora MVR, až 4K skupin multicast (IPv4 + IPv6)

**Autentizace připojených zařízení:** IEEE 802.1x, ověřování AAA: TACACS+ a IPv4/IPv6 přes RADIUS

**DHCP Snooping:** ano (blokace cizích DHCP serverů)

**LLDP:** ano (automatická detekce typu připojených zařízení)

**Diagnostika kabeláže:** ano, SFP-DDM (Digital Diagnostic Monitor)

---

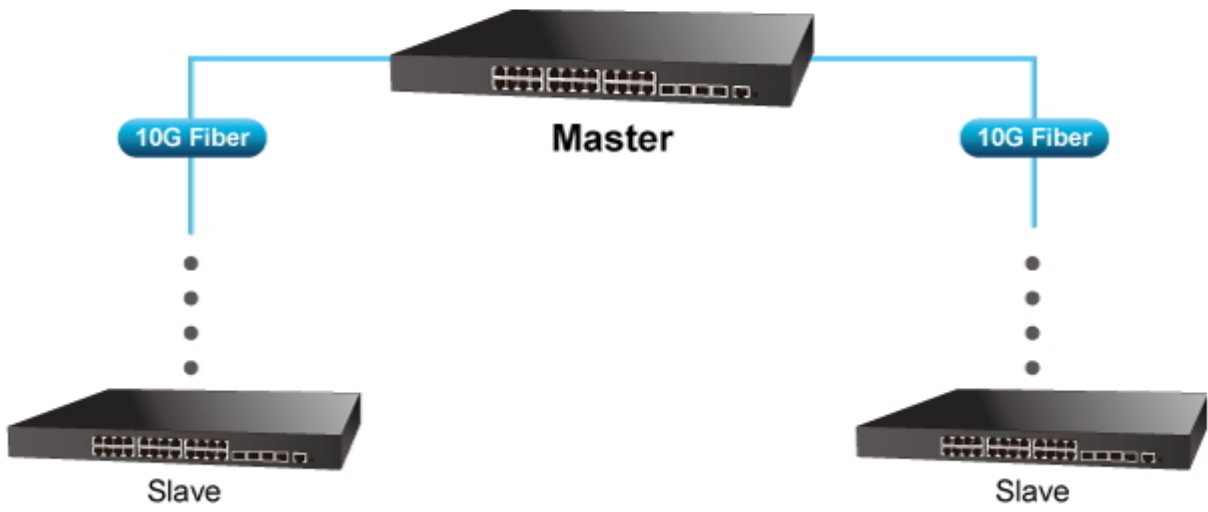
## Hardware Stacking

Up to 4 units with SGS-6341 Series

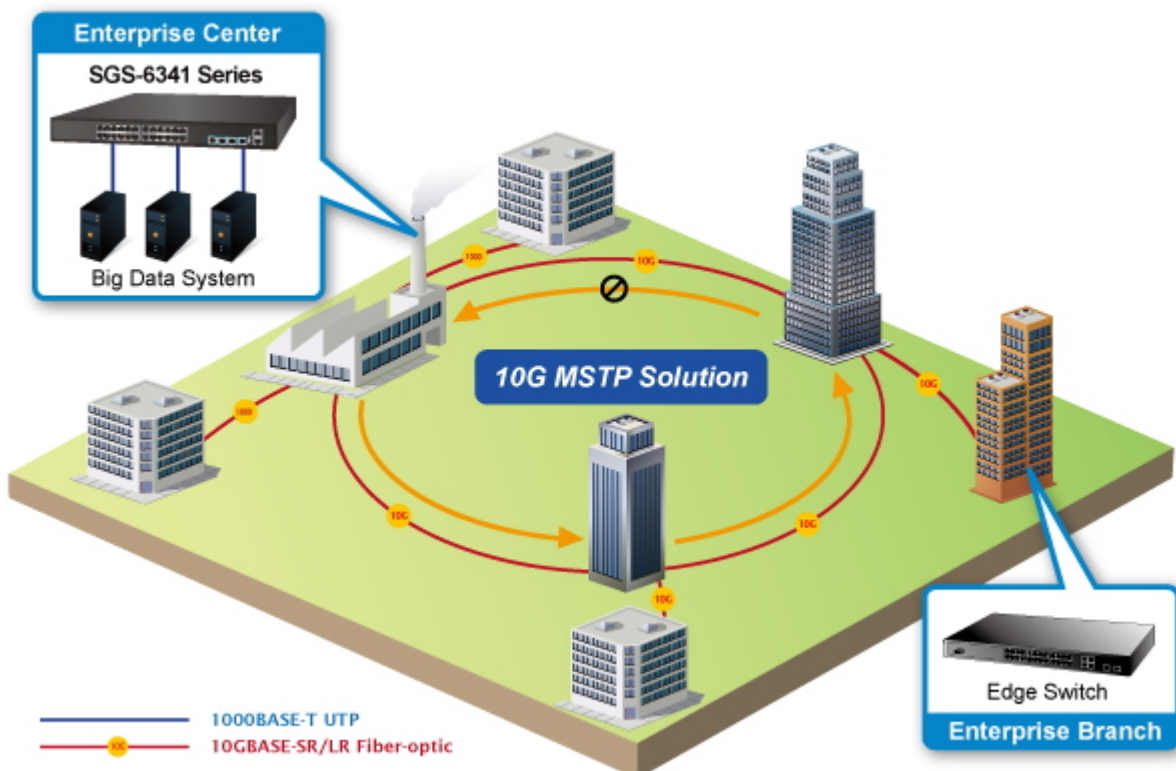
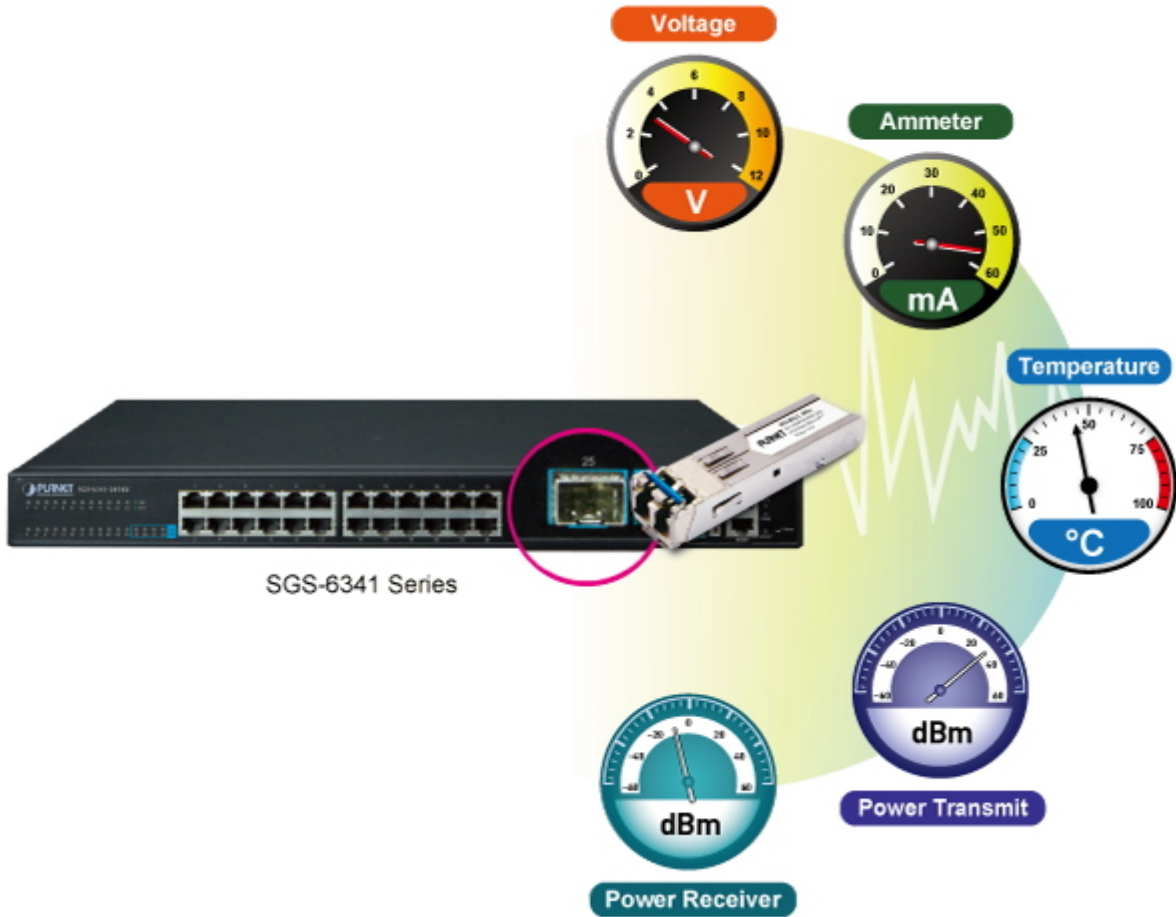


# IP Stacking

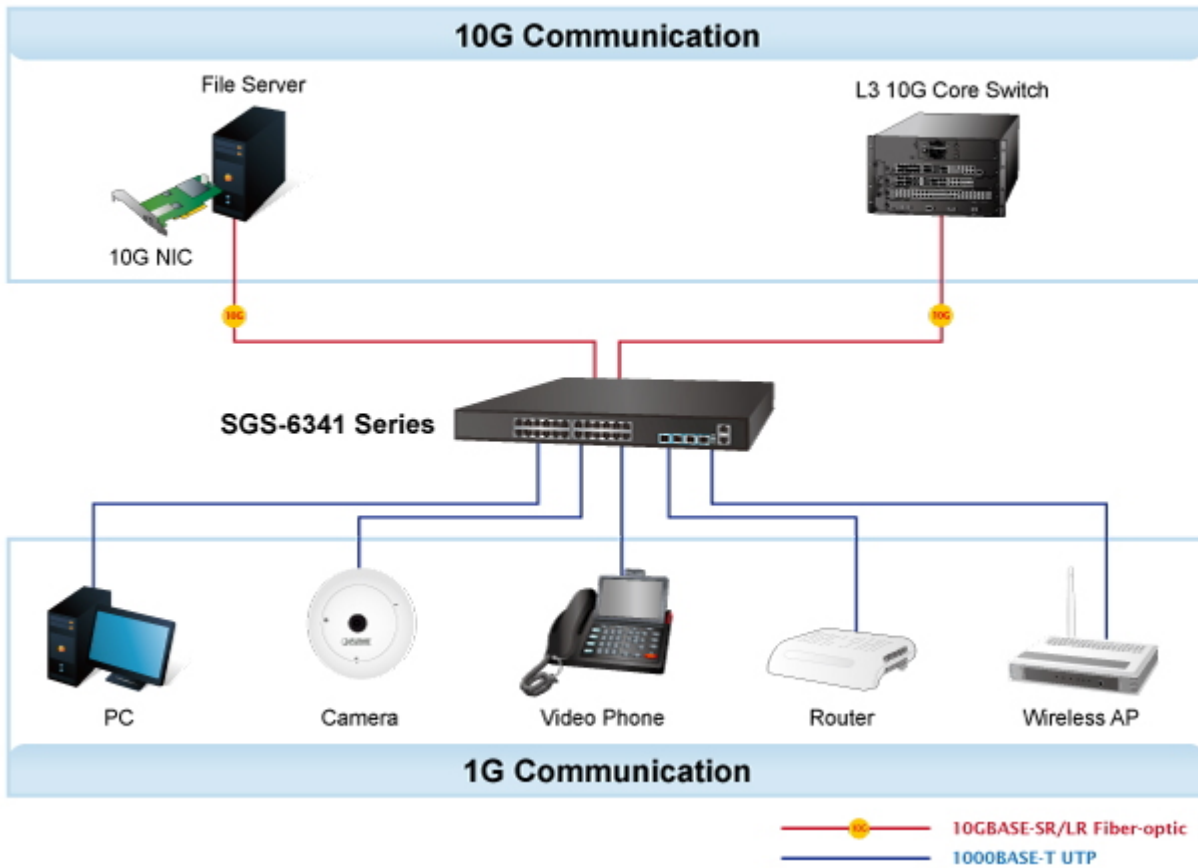
Up to 24 units with SGS-6341 Series



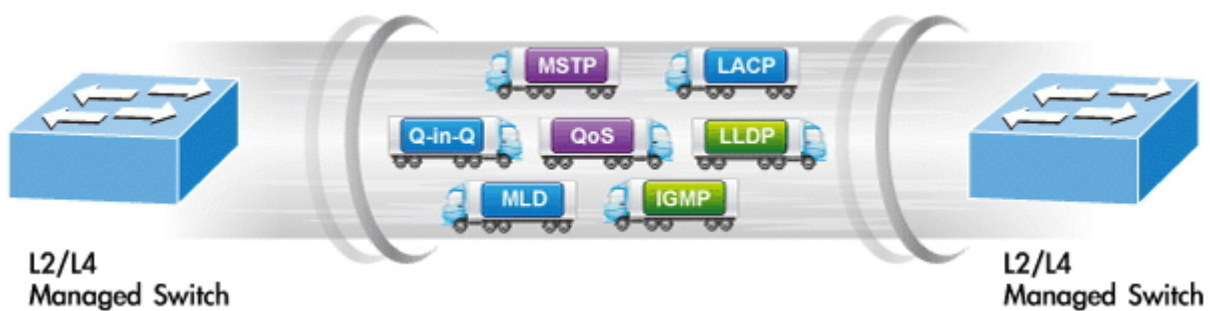
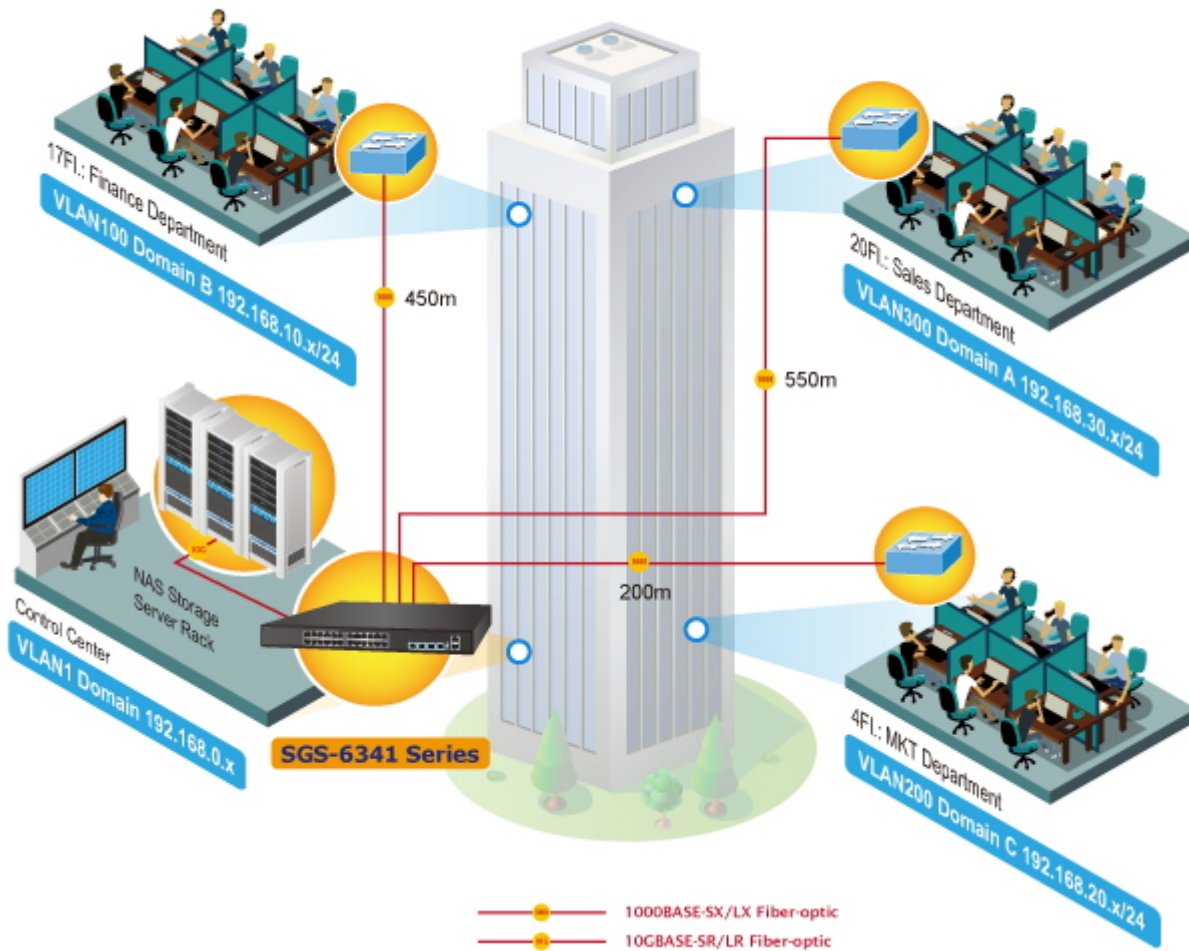
# Digital Diagnostic Monitor (DDM)



# High Performance Server Service



# VLAN Routing + 10G Uplink Applications



 [Využití přepínačů řad SGS-6341 a XGS-5240 k "high availability \(HA\)" aplikacím v LAN sítích](#)

 [Základní nastavení](#)

 [Datasheet \(série SGS-6341\)](#)

 [Ostatní download](#)