

UBIQUITI EDGEROUTER X



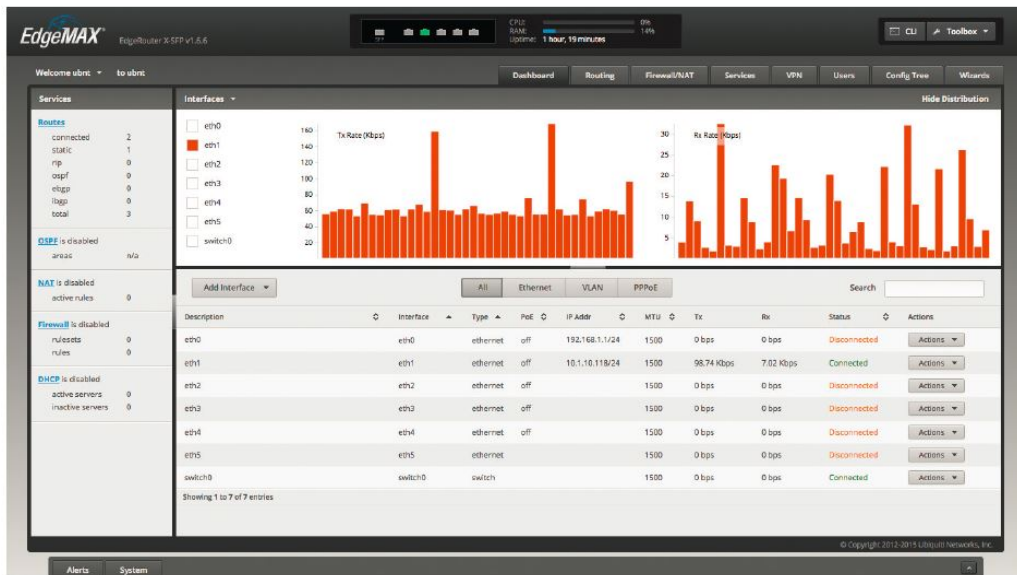
Cena celkem:	1 369 Kč
	(bez DPH: 1 132 Kč)
Běžná cena:	1 506 Kč
Ušetříte:	137 Kč
Kód zboží:	NARUBT1012
Part No.:	ER-X
Záruka:	26 měs.
Stav:	Nové zboží

Popis

Ubiquiti EdgeRouter X

Gigabitový router s pokročilými funkcemi správy sítě a zabezpečení. Pohání jej dvoujádrový procesor **MIPS1004Kc** pracující na frekvenci **880 MHz**, doplněný o 256 MB operační paměti typu DDR3. Možnost montáže na zeď. Ideální do domácnosti nebo malých firem a všude kde je kladen důraz na bezpečnost sítě.

Správa routeru je v operačním systému **EdgeMAX** s přehlednou webovou administrací.



- VLAN 802.1q
- statické routování a podpora protokolů OSPF/OSPFv3, RIP/RIPng, BGP, IGMP Proxy
- bridging, bonding 802.3ad, PPPoE, GRE
- VPN: IPsec, L2TP, OpenVPN, PPTP klient a server
- DHCP klient a server
- nastavení firewall (ACL-Based, Zone-Based) a NAT
- Dynamic DNS, DNS forwarding, DHCP relay, VRRP, RADIUS Client
- správa sítě a monitoring
- administrátorské účty
- IPv4/v6
- QoS

Součástí balení je napájecí adaptér 12 V/0,5 A. EdgeRouter X je možné napájet i pasivním PoE injektorem 24 V (min. 12 W, viz související produkty) na portu PoE In. V případě použití injektoru na vstupu lze napájet další zařízení AirMax nebo UniFi s podporou PoE 24 V z portu PoE Out.

ZÁKLADNÍ SPECIFIKACE

Rozhraní: 1× GbE PoE výstup RJ-45, 1× GbE PoE vstup RJ-45, 3× GbE RJ-45

Procesor: MIPS1004Kc, 880 MHz, dvoujádrový

Operační paměť: 256 MB DDR3

Interní paměť: 256 MB

Napájení: DC 12 V/0,5 A (adaptér součástí balení) nebo 24 V pasivní PoE

Napájecí napětí: DC 9-26 V

Spotřeba: 5 W

Podpora PoE: ano

Rozměry: 110 × 75 × 22 mm

Hmotnost: 175 g

Systém EdgeMAX je neustále vylepšován, proto doporučujeme vždy používat [aktuální firmware](#).

Manuál (montážní návod):



dl.ui.com/qsg/ER-X/ER-X