

UBIQUITI UNIFI SWITCH PRO 48



Cena celkem:	16 445 Kč (bez DPH: 13 591 Kč)
Běžná cena:	18 089 Kč
Ušetříte:	1 644 Kč
Kód zboží:	NAPUBT1072
Part No.:	USW-Pro-48
Záruka:	26 měs.
Stav:	Nové zboží

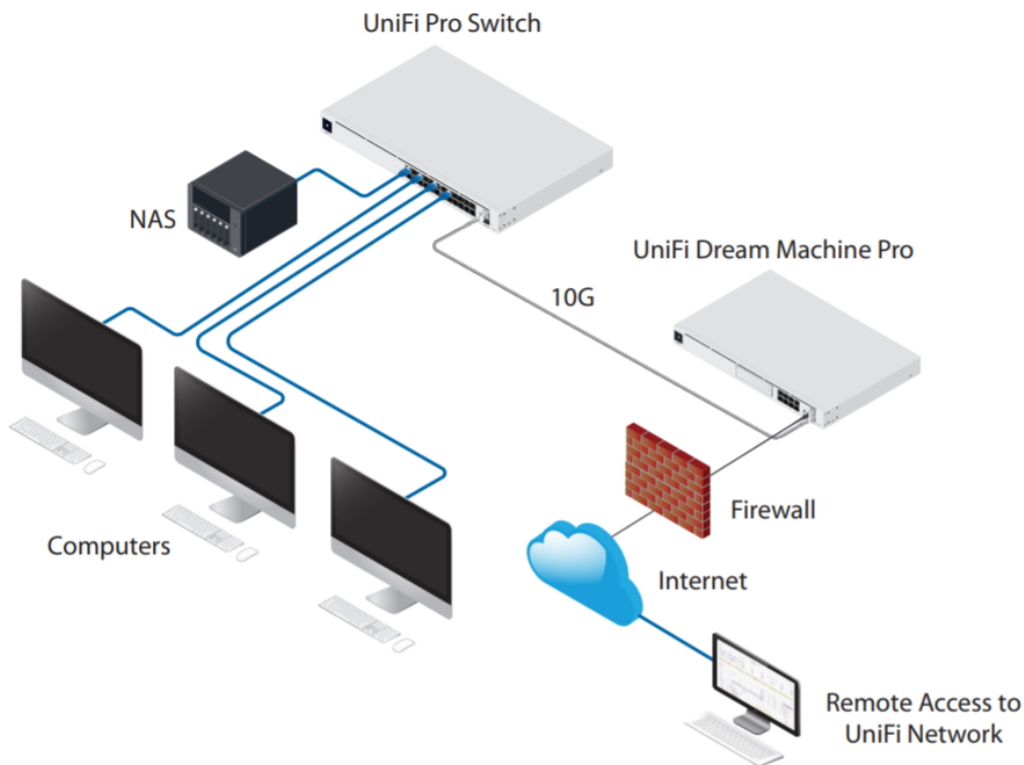
Popis

Ubiquiti UniFi Switch Pro 48

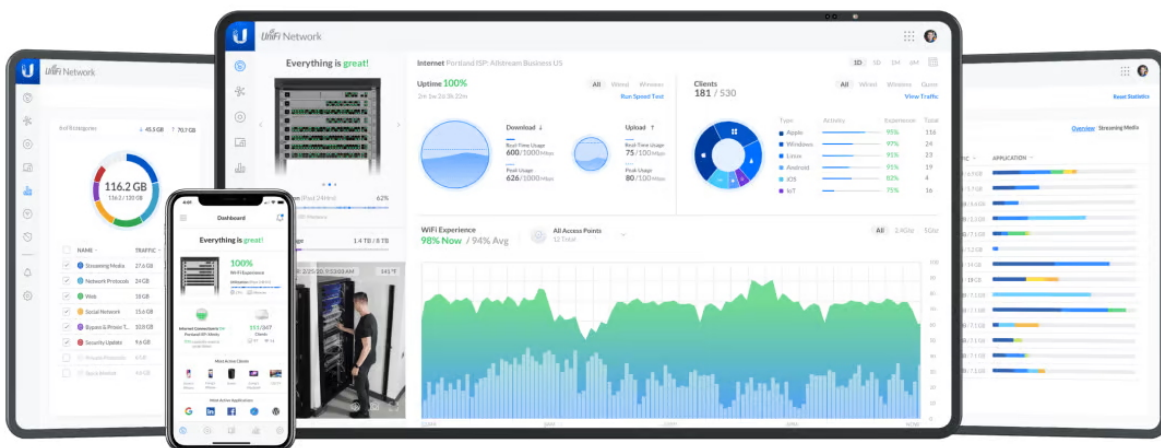
UniFi Switch Pro 48 (USW-Pro-48) je spolehlivý switch **s managementem** v profesionálním provedení s možností montáže do racku. UniFi Switch Pro 48 je vysoce výkonný L3* přepínač disponující **48 GbE RJ-45 porty a 4 SFP+ sloty (10 Gb/s)** pro připojení do optické sítě.

Switch obsahuje bohatou sadu funkcí vrstvy 2 a integruje funkce vrstvy 3, jako je inter-VLAN směrování, statické směrování a DHCP server. Je ideálním přepínačem agregační a přístupové vrstvy pro jakékoli řešení UniFi a kombinuje inovativní **tiché chlazení s redundantním napájením UniFi SmartPower RPS**.

- 48x GbE RJ-45 + 4x 10G SFP+
- 1,3" dotykový displej
- Integrace funkcí vrstvy L3*
- UniFi SmartPower RPS
- Tiché chlazení



Konfiguraci a správu UniFi zařízení umožňuje aplikace UniFi Network, která je předinstalovaná na [UniFi OS konzolích](#) (UniFi Dream Machine, Dream Router, Dream Wall, Express, Cloud Gateway Ultra atd.). Alternativou je volně dostupný software UniFi Network Server, určený pro instalaci na vlastní počítač nebo server (Windows, MacOS, Linux). Software UniFi Network Server je neustále vylepšován, a proto doporučujeme vždy používat aktuální verzi, kterou stahujete na stránkách Ubiquiti v sekci [Download](#). Více informací o tomto produktu se dozvíte také na [školení Ubiquiti](#).



ZÁKLADNÍ SPECIFIKACE

Porty: 48 x Gigabit RJ-45, 4 x 10G SFP+ slot

Kapacita switche: 176 Gbps (Non-Blocking propustnost 88 Gbps)

Rychlost směrování: 130,944 Mpps

Podpora PoE: ne

Rozměry: 442,4 x 285,4 x 43,7 mm

Hmotnost: 4 kg (4,09 kg s rack úchyty)

Manuál:

https://dl.ubnt.com/qsg/USW-Pro-48/USW-Pro-48_EN.html.