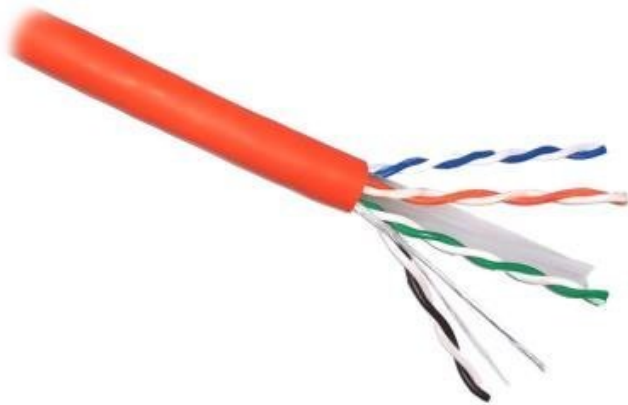


## PLANET UTP CAT5E (FYZICKY 6A) 305M



|              |                                               |
|--------------|-----------------------------------------------|
| Cena celkem: | <b>7 236 Kč</b><br><b>(bez DPH: 5 980 Kč)</b> |
| Běžná cena:  | <b>7 959 Kč</b>                               |
| Ušetříte:    | <b>724 Kč</b>                                 |
| Kód zboží:   | NETPLA7449                                    |
| Part No.:    | KAB-UTP6A-D-LSOH-OR-<br>B2ca                  |
| Záruka:      | 26 měs.                                       |
| Stav:        | Nové zboží                                    |

## Popis

### PLANET UTP Cat5e (fyzicky 6a) 305 m

Kabel kategorie **Cat5e (fyzicky 6a)**, 4pár, **drát, UTP**, balení 305 m, oranžová barva, cena za **305 m**.  
Kabel pro realizaci sítí Gigabit 1000 Base-T.

Plášť kabelu je vyrobený z materiálů, které umožňují instalaci v prostorách letiště, nádraží, přístavních budov, podzemní dráhy, v jeslích, nemocnicích a veřejných prostorách. Jsou vyhláškou č. 23/2008 Sb vyžadovány pro instalace v rámci únikových a evakuačních cest.

### ZÁKLADNÍ SPECIFIKACE

#### Mechanické parametry:

**Počet párů:** 4

**Vodič:** AWG 23, Cu

**Izolace vodičů:** HDPE

**Vnější izolace pláště:** LSOH, III. třída reakce na oheň B2ca

**Průměr kabelu:** 7,2 mm

**Hmotnost:** 44 g/m

**Balení:** 305 m

**Potisk:** metráž, průmyslové standardy

**Barevné značení:** na všech vodičích, vnější izolace oranžová

#### Elektrické parametry:

**Impedance:** 100 ±15 Ω

**Kapacitance max.:** 4,6 nF na 100 m

**Stejnoseměrný odpor max.:** 15 Ω na 100 m

**Stejnoseměrný rozdíl v odporech párů:** max. 3 %

**Kapacitance nesymetrická (páry vůči zemi):** max. 330 pF na 100 m

**Zpoždění mezi páry max.:** 30 ns na 100 m

**Rychlost šíření signálu:** 0,72 c

**Splněné normy a kritéria:**

III. třída reakce na oheň a další požadavky dle ČSN EN 50575

Kyselost plynů "a1" vznikajících při hoření dle ČSN EN 50267-2-2, ČSN EN 50267-2-3

Hustota kouře "s1a" dle ČSN EN 61034-2

Nehořlavost/šíření plamene kabelu dle ČSN EN 60332-1-2