

## UBIQUITI UNIFI SWITCH PRO MAX 24 POE



Cena celkem:	<b>22 282 Kč</b> <b>(bez DPH: 18 415 Kč)</b>
Běžná cena:	<b>24 510 Kč</b>
Ušetříte:	<b>2 228 Kč</b>
Kód zboží:	NAPUBT1096
Part No.:	USW-Pro-Max-24-PoE
Záruka:	26 měs.
Stav:	Nové zboží

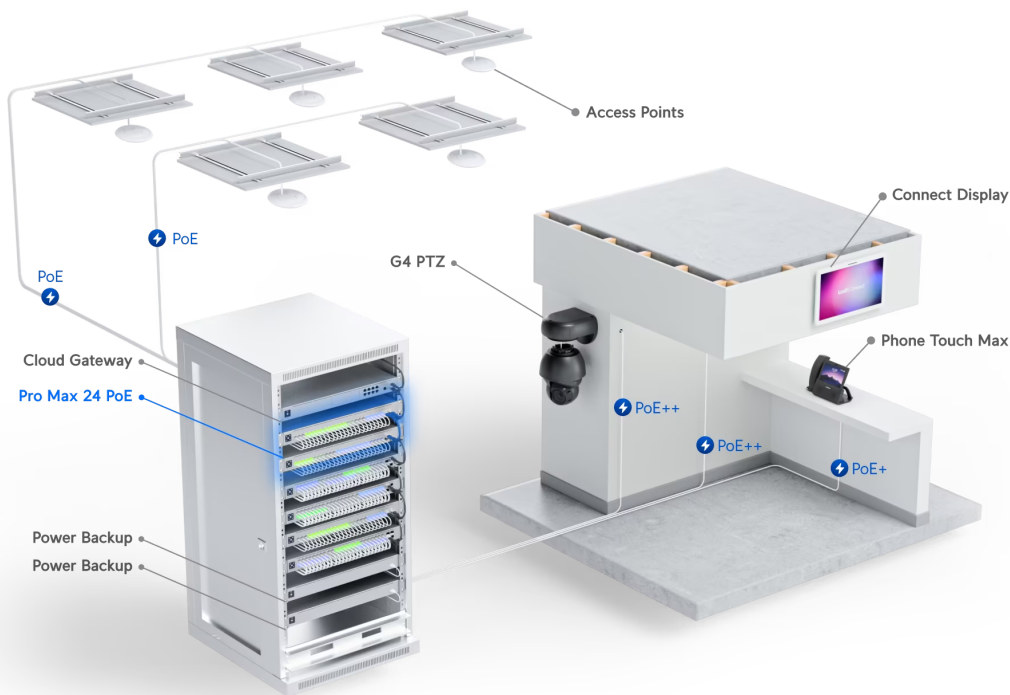
## Popis

### Ubiquiti UniFi Switch Pro Max 24 PoE 400 W

UniFi Switch (USW-Pro-Max-24-PoE) je ideální pro malé a střední firmy, které požadují spolehlivý **L3 switch s managementem** v profesionálním provedení určený pro montáž do racku **1U**. Vybudujte vaší síť s řadou Ubiquiti networks UniFi Switch. **UniFi Switch Pro Max 24 PoE** je vysoce výkonný, **multigigabitový PoE switch** známého výrobce Ubiquiti ze série UniFi, který navíc disponuje **1,3" dotykovým LCM displejem** pro usnadnění ovládání. K dispozici je navíc také RPS DC vstup, který poskytuje **redundantní napájení**, pro případ výpadku primárního.

Váš prohlížeč nepodporuje video HTML5.

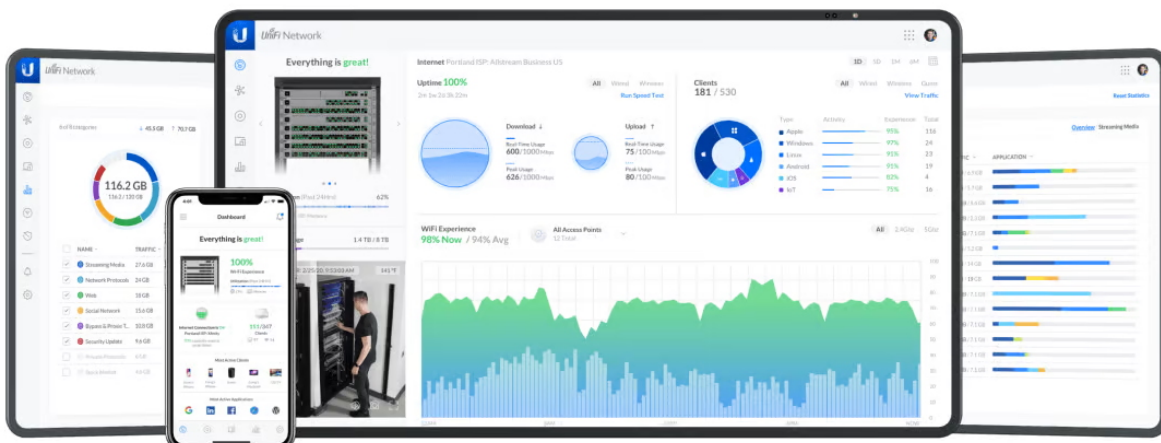
- Porty s podsvícením Etherlighting, které indikují umístění portu, rychlost/linku a nativní VLAN/síť
- 8x 2,5GbE port PoE++
- 16x GbE port (včetně 8x PoE+ a 8x PoE++)
- 2x 10G slot SFP+
- Podpora záložního napájení
- 400 W celkový PoE budget



Jednou z největších předností tohoto switche je **podpora PoE dle normy IEEE 802.3at/bt na každém portu** (16× PoE++ a 8× PoE+) pro napájení mnoha zařízení. Ve výchozím nastavení UniFi Switch **automaticky detekuje 802.3at/bt** na připojeném zařízení, tak aby mohlo zařízení automaticky přijímat PoE. Zařízení disponuje také porty s podsvícením Etherlighting, které indikují umístění portu, rychlost/linku a nativní VLAN/sít (pro dosažení optimálního jasů, použijte kabely UniFi Etherlighting).

- maximální výkon PoE na jeden port je **15,4 W**
- maximální výkon PoE+ na jeden port je **30 W**
- maximální výkon PoE++ na jeden port je **60 W**
- maximální výkon tohoto modelu (celkový PoE budget) je **400 W**

Konfiguraci a správu UniFi zařízení umožňuje aplikace UniFi Network, která je předinstalovaná na **UniFi OS konzolích** (UniFi Dream Machine, Dream Router, Dream Wall, Express, Cloud Gateway Ultra atd.). Alternativou je volně dostupný software UniFi Network Server, určený pro instalaci na vlastní počítač nebo server (Windows, MacOS, Linux). Software UniFi Network Server je neustále vylepšován, a proto doporučujeme vždy používat aktuální verzi, kterou stahujete na stránkách Ubiquiti v sekci **Download**. Více informací o tomto produktu se dozvíte také na **školení Ubiquiti**.



---

## ZÁKLADNÍ SPECIFIKACE

**Porty:** 16× 1Gbps RJ-45, 8× 2,5Gbps RJ-45, 2× 10Gbps SFP+

**Kapacita switche:** 112 Gbps

**Podpora PoE:** ano (802.3af/at/bt, 400 W PoE budget)

**Rozměry:** 442,4 × 325 × 43,7 mm

**Hmotnost:** 5,1 kg (5,2 kg s rack úchyty)

---

**Manuál (montážní návod):**



[dl.ui.com/qig/usw-pro-max-24-poe/#index](https://dl.ui.com/qig/usw-pro-max-24-poe/#index)

---

