

## SUNMAN CS1.0



Cena celkem:	<b>441 Kč</b> <b>(bez DPH: 365 Kč)</b>
Běžná cena:	<b>486 Kč</b>
Ušetříte:	<b>44 Kč</b>
Kód zboží:	BATGWL0076
Part No.:	CS1.0
Záruka:	26 měs.
Stav:	Nové zboží

## Popis

### SUNMAN CS1.0

Tato kompletní sada držáků je navržena pro **flexibilní solární panely** a obsahuje **5 kusů**, což dostačuje pro uchycení jednoho solárního panelu. Každý pruh je možné rozšířit přidáním dalšího pruhu a jednoduše je překrýt. Vyrobeny jsou z odolného materiálu, který je odolný vůči nízkým i vysokým teplotám, což zajišťuje spolehlivost a dlouhou životnost. Pruhy eliminují nerovnosti střechy a zvyšují přilnavost.

#### Vyšší výkon

Zlepšení ventilace vzduchu, zlepšení odvodu tepla z modulu a zvýšení výkonu přibližně o 5 % v porovnání s přímým položením.

#### Vynikající přizpůsobivost

Zabraňuje nerovnostem střechy a zvyšuje přilnavost.

#### Nenáročná pokládka

Při pokládce lepidlem se zamezí pronikání do původní střešní konstrukce a neovlivní se původní vodotěsnost střechy.

#### Odolnost

Nový kompozitní materiál se speciální úpravou, vynikající antikorozi a protistárnoucí schopnost, žádná degradace ani po 1000 hodinách zkoušky vlhkým teplem.

#### Mechanické zatížení

Mechanické zatížení 2400 Pa, zkouška větrným tunelem 45 m/s, stabilní a spolehlivá instalace.

#### Ochrana střechy

Žádný kontakt mezi modulem a střechou, snížení UV záření ze střechy, snížení teploty střechy.

---

Použití podpěr vede ke zlepšení ventilace vzduchu. Díky tomu selepší odvod tepla ze solárního panelu, což vede ke **zvýšení výkonu až o 5 %**.

---

### **ZÁKLADNÍ SPECIFIKACE**

**Počet ks v balení:** 5 ks

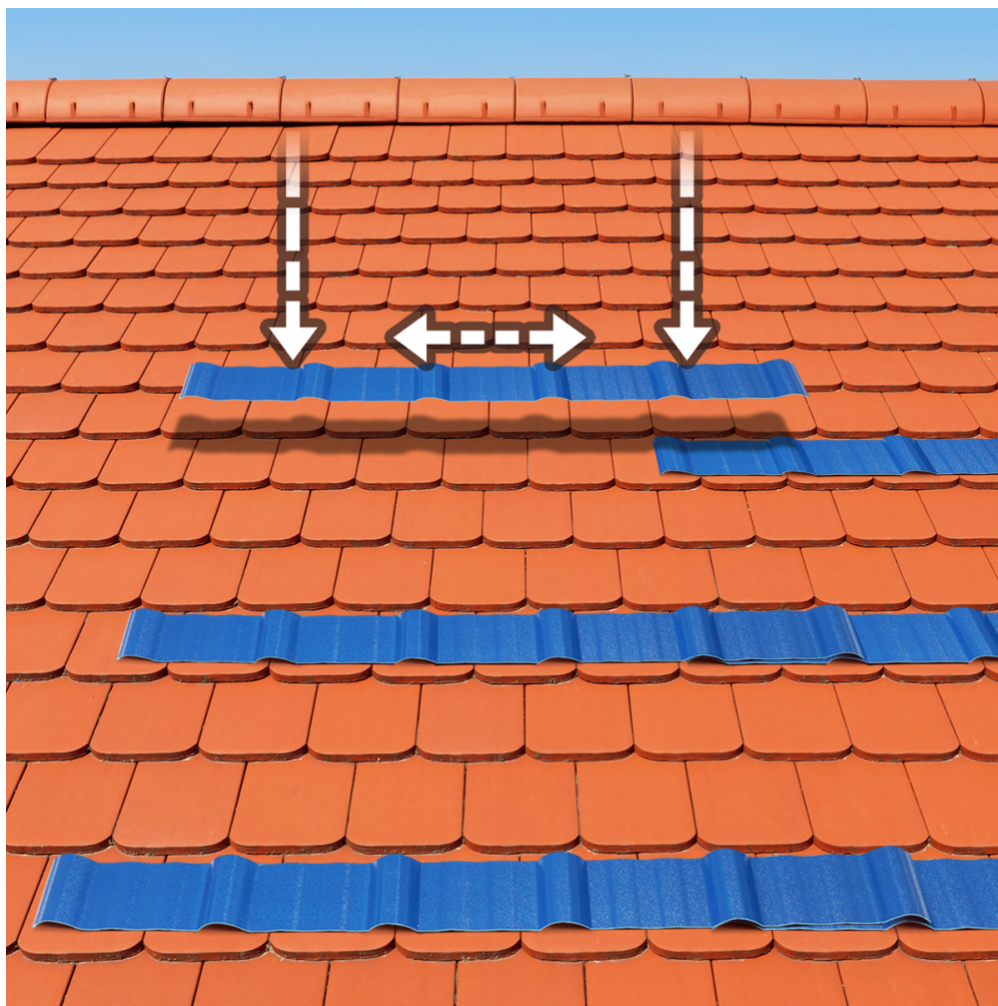
**Mechanické zatížení:** 2400 Pa

**Hmotnost:** 2 kg

**Rozměry:** 1130 × 100 × 24 mm

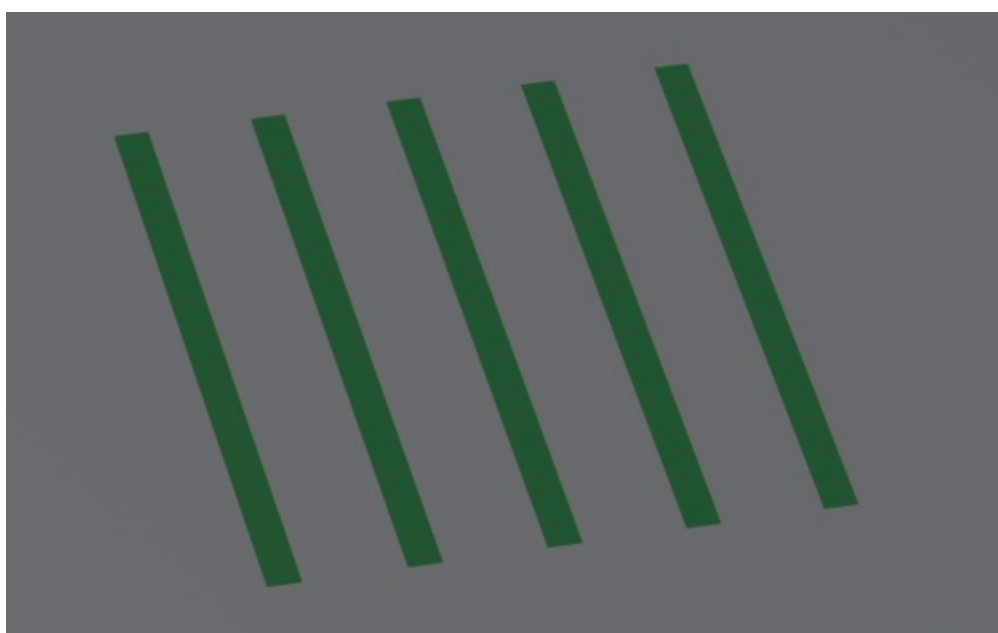
---



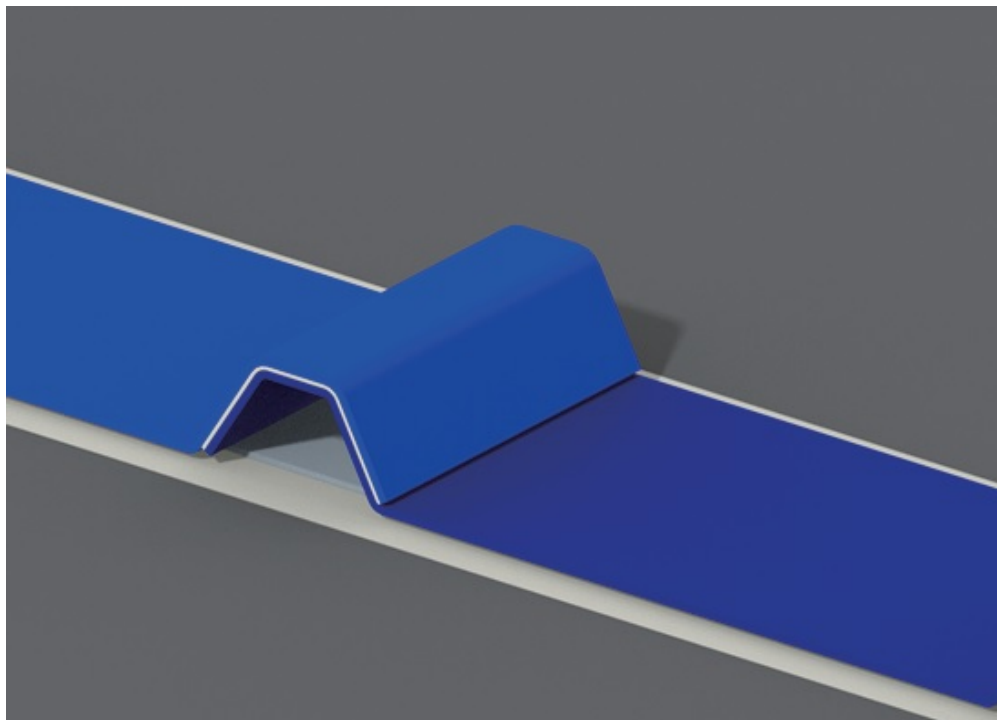


### Popis instalace:

Připravte montážní plochu a očistěte lepené plochy speciálními čisticími prostředky. Poté označte polohu montážní plochy podle požadované konfigurace.

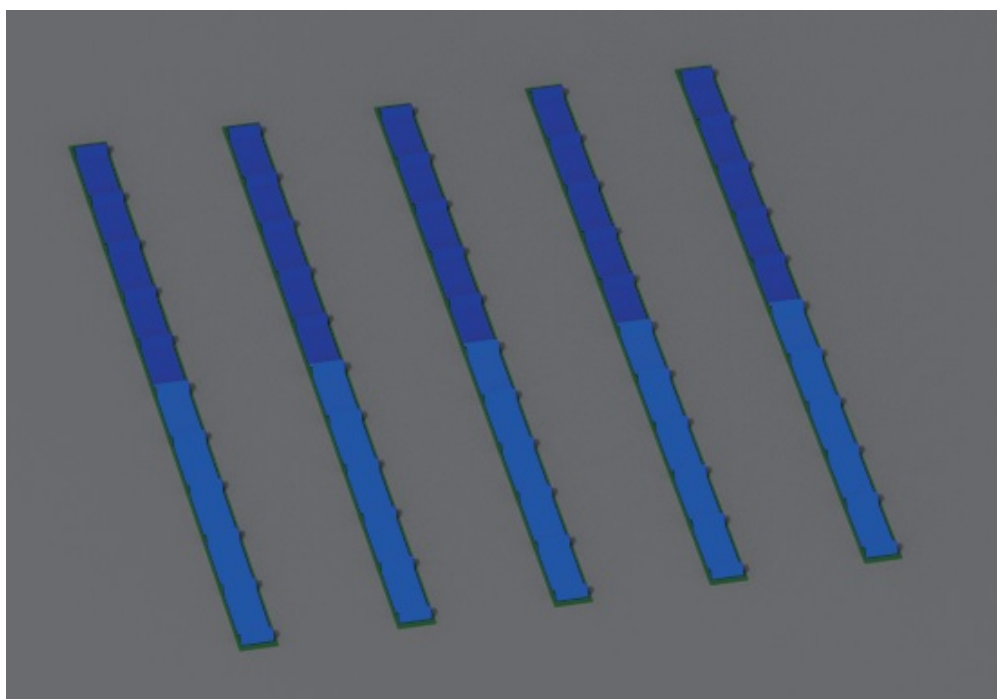


Překryjte dvě podpěry CS sousedními vlnami a spojte je pomocí konstrukčního lepidla.



---

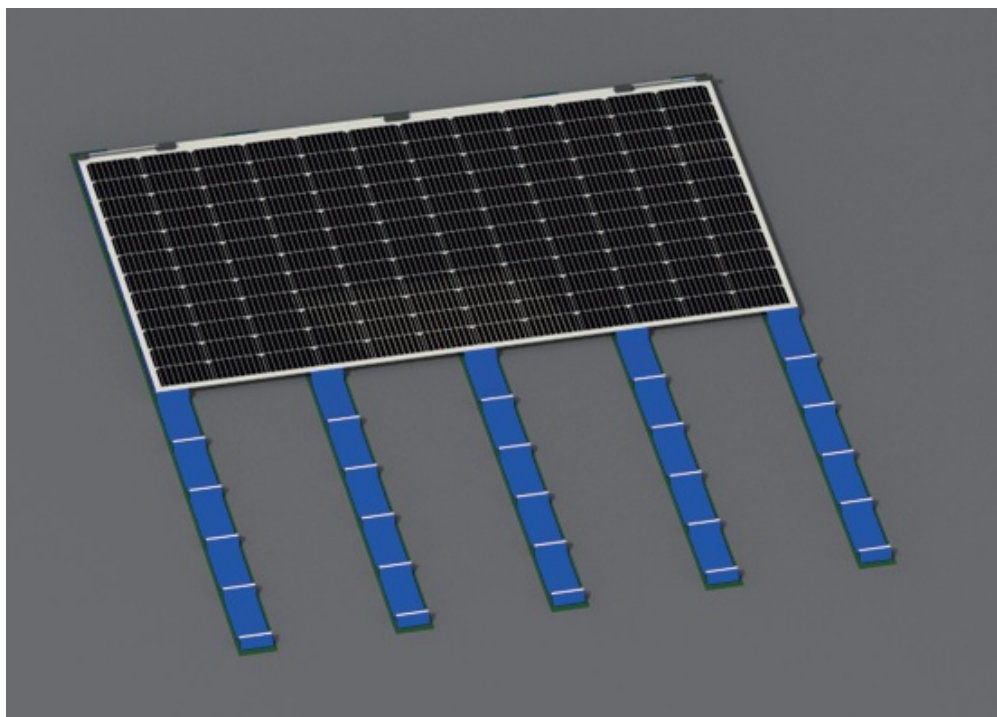
Podpěry CS instalujte pomocí lepidla určeného společností Sunman podle typu střešní krytiny. Každý modul používá pět podpěr CS.



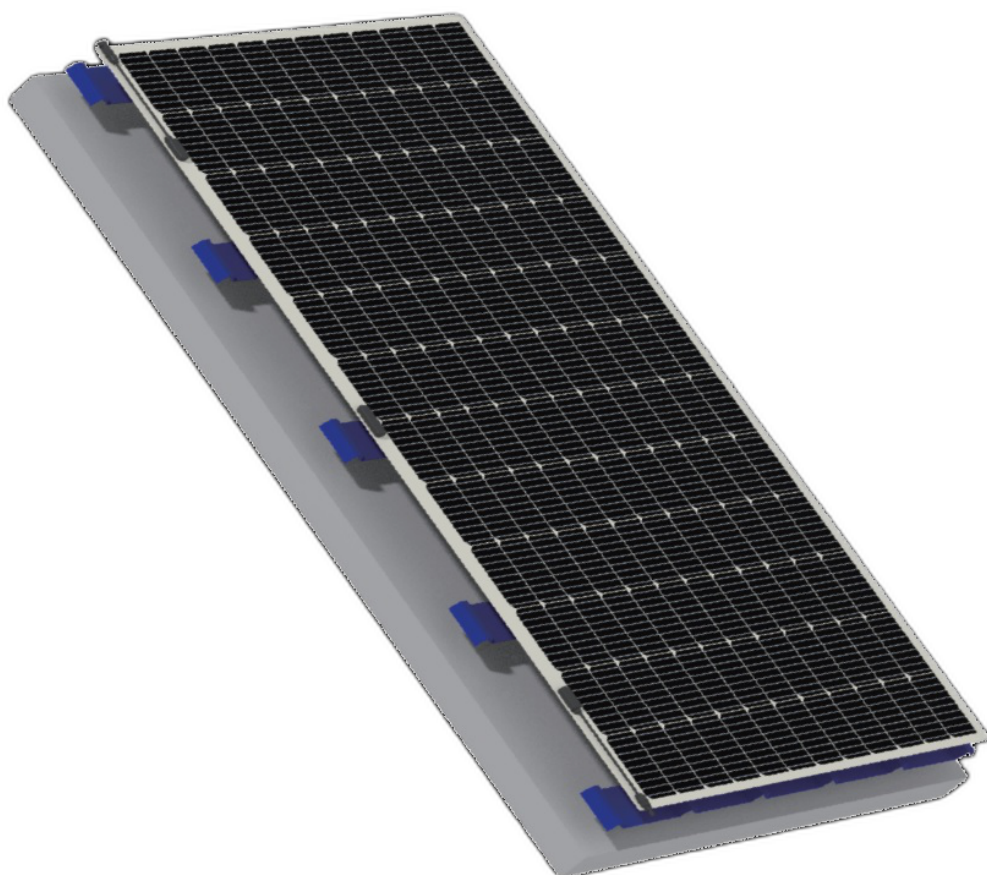
---

Přilepte panely na žebra podpěr CS, nainstalujte a zarovnejte sestavy. Poté použijte plastový váleček k válcování povrchu modulu a zajistěte tak pevné spojení mezi modulem a podpěrami CS.





Postupujte stejným způsobem při instalaci sousedních modulů a následně připojte kabely. Dokončete instalaci zbývajících modulů.



Níže uvedená tabulka lepidel uvádí typ lepidla, které lze použít pro použití na různé povrchy střech, lepení kompozitního nosiče (CS) na různé střešní povrchy a pro lepení modulu na kompozitní nosič (CS).

Roof type	Holder type	Glue between CS and rooftop	Glue between CS and module
<b>Plastic</b>			
TPO	CS	Butyl tape / Tonsan	Tonsan
PVC/EVA	CS	Versabond / SEAL-IT-380 (with SEAL-IT-525)	Tonsan
PVC	CS	Versabond / Butyl tape / SEAL-IT-380 (with SEAL-IT-525)	Tonsan / Versabond
FPO	CS	Butyl tape	Tonsan
EPDM	CS	Versabond / Butyl tape / SEAL-IT-380 (with SEAL-IT-525)	Tonsan / Versabond
<b>Bitumen</b>			
Bitumen	CS	Versabond / SEAL-IT-380 (with SEAL-IT-525)	Tonsan
<b>Metal</b>			
Aluminium	CS	Tonsan / SEAL-IT-380 (with SEAL-IT-525)	Tonsan
Copper	CS	Tonsan / SEAL-IT-380 (with SEAL-IT-525)	Tonsan
Metal / plastic coated	CS	Tonsan / SEAL-IT-380 (with SEAL-IT-525)	Tonsan
Galvanised steel	CS	Tonsan / SEAL-IT-380 (with SEAL-IT-525)	Tonsan
Titanium	CS	Tonsan / SEAL-IT-380 (with SEAL-IT-525)	Tonsan
<b>Glass</b>			
Glass	CS	Adheseal (MS Glue)	Tonsan
<b>Others</b>			
Polycarbonate	CS	Butyl tape / Versabond	Tonsan / Versabond
Concrete	CS	Tonsan / SEAL-IT-380 (with SEAL-IT-525)	Tonsan
Solid wood	CS	Tonsan / SEAL-IT-380 (with SEAL-IT-525)	Tonsan
Tile	CS	Tonsan	Tonsan
Wooden	CS	Butyl tape / SEAL-IT-380 (with SEAL-IT-525)	Tonsan
Stone	CS	Butyl tape / SEAL-IT-380 (with SEAL-IT-525)	Tonsan
Acryl	CS	Butyl tape / SEAL-IT-380 (with SEAL-IT-525)	Tonsan
Roofs with underlayment (Fluorocarbon paint, Polyester paint)	CS	Butyl tape	Tonsan