

## UBIQUITI ENTERPRISE CAMPUS AGGREGATION



Cena celkem:	<b>135 657 Kč</b> <b>(bez DPH: 112 113 Kč)</b>
Běžná cena:	<b>149 222 Kč</b>
Ušetříte:	<b>13 566 Kč</b>
Kód zboží:	NAPUBT1107
Part No.:	ECS-Aggregation
Záruka:	24 měs.
Stav:	Nové zboží

## Popis

### Ubiquiti Enterprise Campus Aggregation

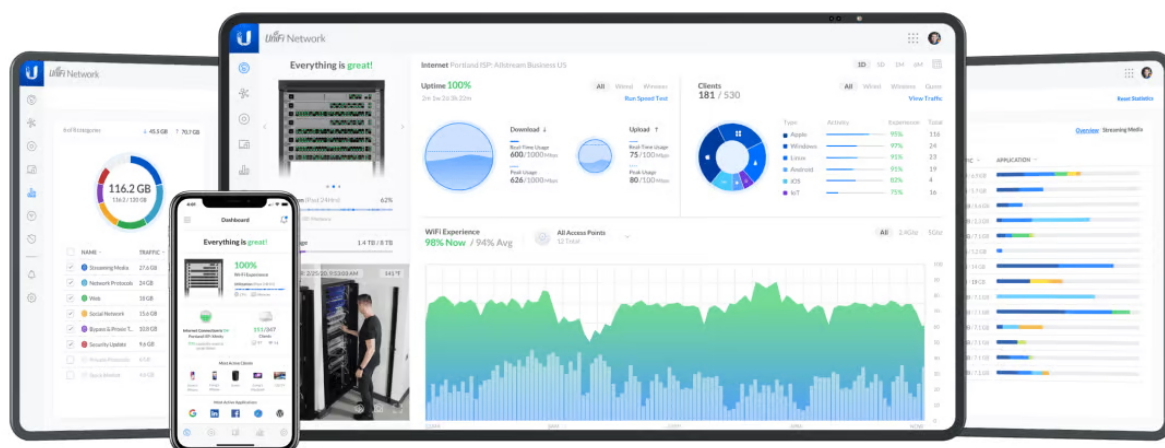
UniFi Switch Campus Aggregation je spolehlivý switch **s managementem** v profesionálním provedení s možností montáže do racku. ECS-Aggregation je vysoce výkonný **L3 agregační přepínač** disponující **48 SFP28 sloty (25 Gb/s)**, **6 QSFP28 sloty (100 Gb/s)**, přepínací kapacitou **1,8 Tb/s** a **1,3" dotykovým** displejem. Díky podpoře technologie **MC-LAG** umožňuje vysokou dostupnost a vyvážení zátěže mezi zařízeními, zatímco **VRRP** zajišťuje automatické přepnutí provozu při výpadku. Zařízení je vybaveno **dvěma hot-swap napájecími moduly**, které nabízejí redundanci 1+1, a **pět hot-swap ventilátory**, což zvyšuje jeho spolehlivost a usnadňuje údržbu. Kromě toho podporuje pokročilé funkce směrování, včetně statického směrování a dynamického routingu, jako BGP či OSPF (plánováno v budoucích aktualizacích UniFi Network). Switch je postaven na robustní ocelové konstrukci a splňuje standardy CE, FCC a IC. Je ideální pro nasazení v prostředích, kde je potřeba vysoká spolehlivost, propustnost a pokročilá správa sítí.

Váš prohlížeč nepodporuje video HTML5.

- 48x 25G SFP28, 6x 100G QSFP28
- 1,3" dotykový displej
- Kovové provedení (SGCC ocel)
- Dva napájecí moduly s možností výměny za provozu, s redundancí 1+1
- Pět ventilátorů s možností výměny za provozu, s redundancí 4+1
- Podpora automatického převzetí služeb při selhání na 3. vrstvě (VRRP)\*
- Dynamický routing BGP\*
- Porty s podsvícením Etherlighting, které indikují umístění portu, rychlost/linku a nativní VLAN/síť
- 1U Rackmountable (montážní sada je součástí)
- UniFi Network Application

\* Plánováno pro nadcházející verzi aplikace UniFi Network.

Konfiguraci a správu UniFi zařízení umožňuje aplikace UniFi Network, která je předinstalovaná na [UniFi OS konzolích](#) (UniFi Dream Machine, Dream Router, Dream Wall, Express, Cloud Gateway Ultra atd.). Alternativou je volně dostupný software UniFi Network Server, určený pro instalaci na vlastní počítač nebo server (Windows, MacOS, Linux). Software UniFi Network Server je neustále vylepšován, a proto doporučujeme vždy používat aktuální verzi, kterou stahujete na stránkách Ubiquiti v sekci [Download](#). Více informací o tomto produktu se dozvíte také na [školení Ubiquiti](#).



## Funkce 2. vrstvy:

- IGMP snooping
- STP/RSTP s prioritami a zákazem na úrovni portu
- Izolace portů
- Storm control
- Voice VLAN
- Zrcadlení portů
- Agregace portů LACP
- Omezení rychlosti multicast/broadcast
- Blokování MAC adres
- Flow control
- Jumbo rámce
- Loop protection (proprietární)
- DHCP snooping/guarding
- Omezení výstupní rychlosti (egress rate limit)
- LLDP-MED
- Omezení portu podle MAC
- Izolace zařízení pomocí seznamů ACL
- MC-LAG

## Funkce 3. vrstvy:

- DHCP pro lokálně spravované sítě
- DHCP relay
- Směrování mezi sítěmi VLAN v jednom přepínači
- Statické směrování mezi lokálními sítěmi
- Izolace sítě pomocí seznamů ACL
- Automatické převzetí služeb při selhání (VRRP)

Váš prohlížeč nepodporuje video HTML5.

## **ZÁKLADNÍ SPECIFIKACE**

**Porty:** 48× 25G/10G SFP28, 6× 100G/40G QSFP28

**Kapacita switche:** 1,8 Tbps

**Rychlost směrování:** 2,3 Bpps

**Podpora PoE:** ne

**Rozměry:** 496 × 442,4 × 43,7 mm

**Hmotnost:** 9,9 kg