

## PLANET IXT-900-2X1T



Cena celkem:	<b>9 756 Kč</b>
	<b>(bez DPH: 8 063 Kč)</b>
Běžná cena:	<b>10 732 Kč</b>
Ušetříte:	<b>976 Kč</b>
Kód zboží:	NETPLA2583
Part No.:	IXT-900-2X1T
Záruka:	60 měs.
Stav:	Nové zboží

## Popis

### PLANET IXT-900-2X1T

**Průmyslový 10G konvertor** pro snadný přechod mezi metalickým a optickým vedením (**10G/5G/2.5G/1G/100M Base-T na 10G/2.5G/1G/100M Base-X** s duálním SFP+ portem).

Průmyslové provedení -40 až 75 °C, **krytí IP40**, ESD ochrana, instalace na zeď nebo na **DIN lištu**, alarm výstup pro výpadek napájení (relé; DC 24 V/ 1 A), **duální napájení DC 9-48 V nebo AC 24 V**.

Secure Remote Management is No Longer a Problem with PLANET Media Converter

Dual 10G Fiber  
 LFP  
 75°C / -40°C  
 Web Management  
 PLANET CloudViewerPro Supported

10G/1G BASE-X SFP+ Module  
 10G/5G/2.5G/1G/100 RJ45

IXT-900-2X1PD  
 IXT-900-2X1T

Max. 80km  
 Max. 80km

Zařízení je určeno pro průmyslový Ethernet v náročných provozních podmínkách s velkým rozsahem pracovních teplot, nejistým napájením a častými otřesy. Konvertor lze snadno instalovat na standardní DIN lištu nebo na zeď a umožňuje rozšíření Ethernetové technologie v průmyslovém prostředí či venkovních instalacích (např. ISP a FTTH aplikace). Podporuje vzdálenou správu prostřednictvím **webového rozhraní, příkazového řádku (CLI) a protokolu SNMP**, což usnadňuje

bezproblémové monitorování a konfiguraci z libovolného místa.

Zařízení disponuje jedním **10GBASE-T metalickým portem** a **dvěma 10G SFP+ sloty**, což umožňuje flexibilní připojení pomocí optického či metalického vedení a zajišťuje vyšší přenosovou kapacitu.

---

Možný monitoring mobilní aplikací [CloudViewer Pro](#).

---

## ZÁKLADNÍ SPECIFIKACE

### Fyzické vlastnosti:

**Porty:** 1× RJ-45 10G/5G/2,5G/1G/100BASE-T, 2× SFP+ 10G/2,5G/1G/100BASE-X

**Technologie zpracování:** Store-and-forward

**Propustnost:** sběrnice 60 Gbps, provozně 29,76 Mpps (64B)

**Tabulka záznamů:** 16K MAC adres, buffer 12 Mb

**Podpora přenosu:** JumboFrame 9K

**Provedení:** DIN lišta, na zeď

**Napájení:** DC 9-48 V nebo AC 24 V, příkon max. 10,3 W

**Ochrana:** ESD do 4 kV DC kontaktem, do 8 kV DC vzduchem

**Provozní teplota:** -40 až 75 °C

**Rozměry:** 135 × 86,4 × 50 mm

**Hmotnost:** 607 g

### Funkce administrace:

**Správa:** Telnet, Web, SNMP v1/v2c/v3, SSH v2, TLS v1.2

**Priorizace provozu QoS:** klasifikace provozu, striktní priorita a WRR, 8úrovňová priorita pro přepínání (CoS/802.1p, DSCP, IP precedence)

### Podpora VLAN:

1. VLAN dle standardu IEEE 802.1Q s tagem
2. IEEE 802.1ad Q-in-Q tunneling
3. Až 256 skupin VLAN z 4096 ID VLAN

**LLDP:** ano (automatická detekce typu připojených zařízení)

**Konfigurace portu:** zakázání/povolení portu, zakázání/povolení řízení toku, automatické vyjednávání 100Mb/s, 1/2,5/5/10Gb/s, volba plného a polovičního duplexního režimu

**Řízení šířky pásma:** Ingress/Egress: 16-10 000 000 Kbps

**Ring:** Podpora ERPS v souladu s ITU-T G.8032, doba zotavení < 450 ms

### Průmyslové vlastnosti:

zařízení je odolné proti pádu (IEC-60068-2-32) z výšky 75 cm na všechny dopadové části

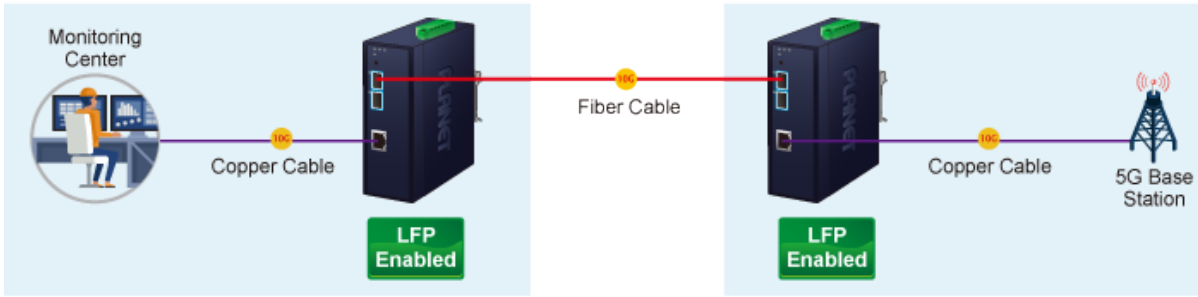
zařízení je odolné proti vibracím (IEC-60068-2-6)

zařízení je odolné proti přetížení krátkodobému zrychlení 50g, dlouhodobému 4g (IEC-60068-2-27)

---



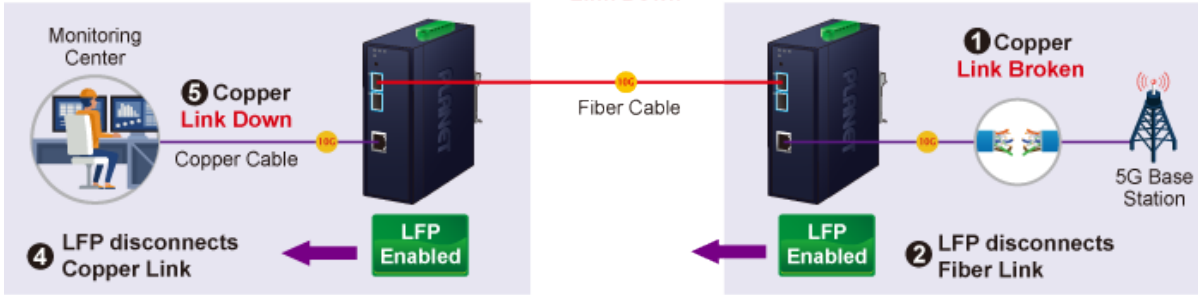
## Remote Link Normal (Copper to Fiber Pair)



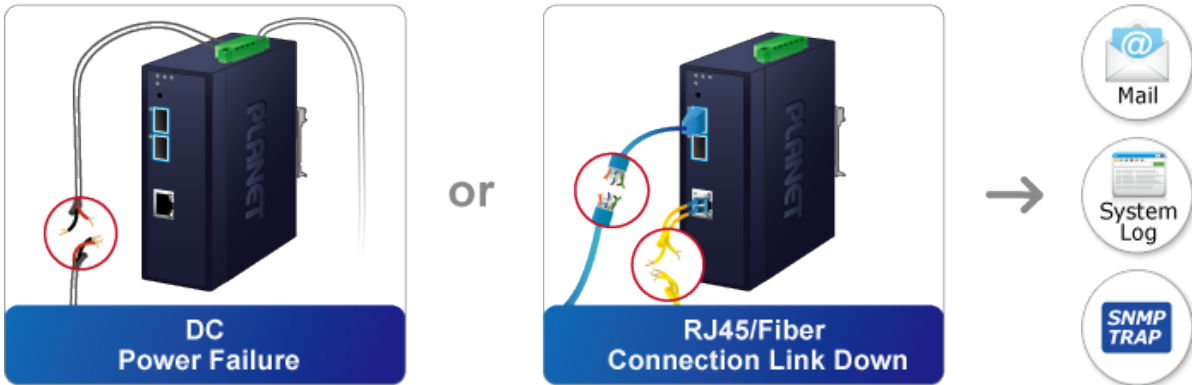
## Remote Link Broken

Copper and Fiber are configured based on LFP group

3 Fiber Link Down

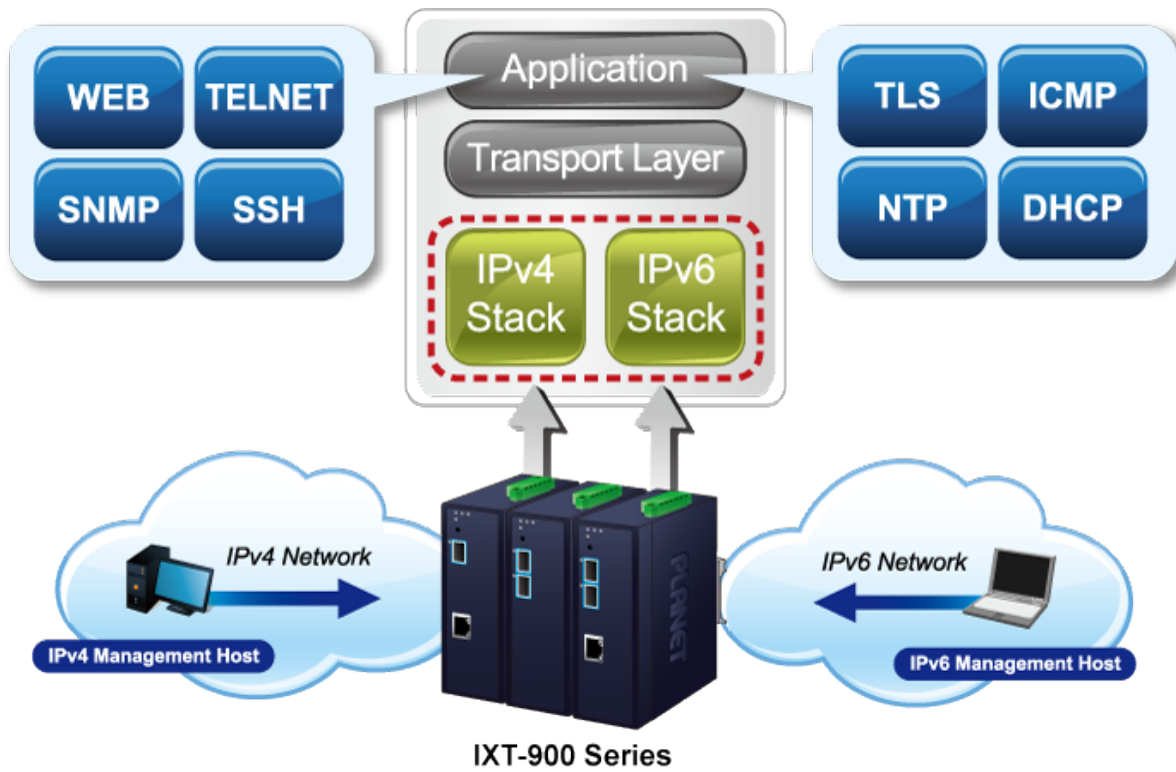
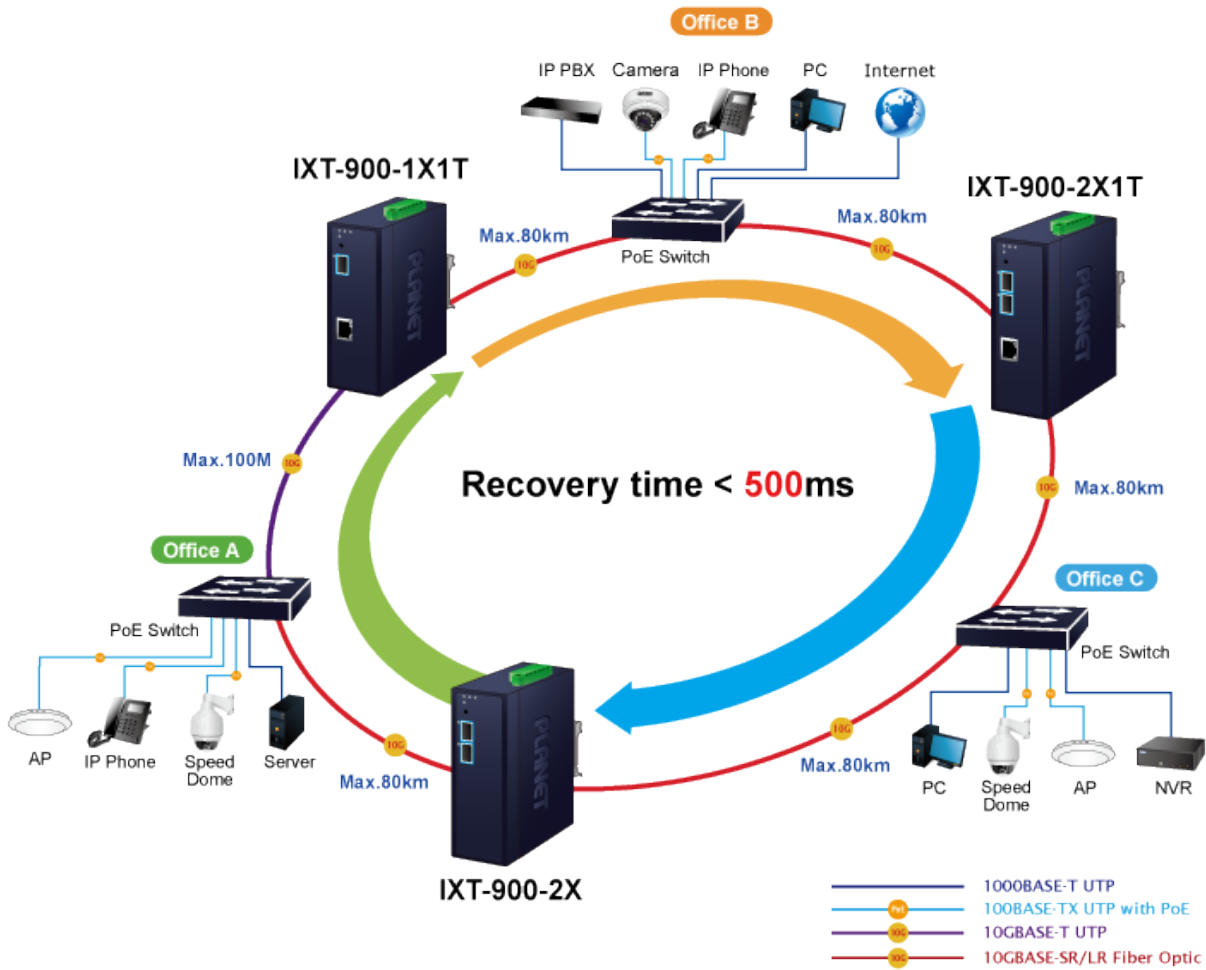


## Fault Alarm Feature



## IXT-900 Series





• SFP DDM (Digital Diagnostic Monitor) •



Voltage



Ammeter



Temperature



Power  
Transceiver



Power  
Receiver

An illustration showing network management. On the left, two people stand by a desk with a laptop. In the center, a tablet displays a dashboard with various metrics. On the right, a smartphone displays a list of management devices. Below the smartphone is a Planet logo. In the background, there is a city skyline and a server rack labeled 'NMS Controller'.

Management Devices

- XGS-6320-8X8TR
- XGS-6320-12X4TR
- IGS-10020MT
- GS-4210-24T25
- GS-4210-8P25

NMS Controller

CloudViewerPro App

PLANET

