

PLANET IXT-900-2X1PD



Cena celkem:	11 143 Kč
	(bez DPH: 9 209 Kč)
Běžná cena:	12 257 Kč
Ušetříte:	1 114 Kč
Kód zboží:	NETPLA2584
Part No.:	IXT-900-2X1PD
Záruka:	60 měs.
Stav:	Nové zboží

Popis

PLANET IXT-900-2X1PD

Průmyslový 10G konvertor pro snadný přechod mezi metalickým a optickým vedením (**10G/5G/2.5G/1G/100M Base-T na 10G/2.5G/1G/100M Base-X** s duálním SFP+ portem).

Průmyslové provedení -40 až 75 °C, **krytí IP40**, ESD ochrana, instalace na zeď nebo na **DIN lištu**, alarm výstup pro výpadek napájení (relé; DC 24 V/ 1 A), **duální napájení DC 9-48 V, AC 24 V nebo PoE**.

Zařízení je určeno pro průmyslový Ethernet v náročných provozních podmínkách s velkým rozsahem pracovních teplot, nejistým napájením a častými otřesy. Konvertor lze snadno instalovat na standardní DIN lištu nebo na zeď a umožňuje rozšíření Ethernetové technologie v průmyslovém prostředí či venkovních instalacích (např. ISP a FTTH aplikace). Podporuje

vzdálenou správu prostřednictvím **webového rozhraní, příkazového řádku (CLI) a protokolu SNMP**, což usnadňuje bezproblémové monitorování a konfiguraci z libovolného místa.

Zařízení disponuje jedním **10GBASE-T metalickým portem** a **dvěma 10G SFP+ sloty**, což umožňuje flexibilní připojení pomocí optického či metalického vedení a zajišťuje vyšší přenosovou kapacitu.

Možný monitoring mobilní aplikací [CloudViewer Pro](#).

ZÁKLADNÍ SPECIFIKACE

Fyzické vlastnosti:

Porty: 1× RJ-45 10G/5G/2,5G/1G/100BASE-T, 2× SFP+ 10G/2,5G/1G/100BASE-X

Technologie zpracování: Store-and-forward

Propustnost: sběrnice 60 Gbps, provozně 29,76 Mpps (64B)

Tabulka záznamů: 16K MAC adres, buffer 12 Mb

Podpora přenosu: JumboFrame 9K

Provedení: DIN lišta, na zeď

Napájení: DC 9–48 V, AC 24 V nebo PoE, příkon max. 9,5 W

Ochrana: ESD do 4 kV DC kontaktem, do 8 kV DC vzduchem

Provozní teplota: -40 až 75 °C

Rozměry: 135 × 86,4 × 50 mm

Hmotnost: 604 g

Funkce administrace:

Správa: Telnet, Web, SNMP v1/v2c/v3, SSH v2, TLS v1.2

Priorizace provozu QoS: klasifikace provozu, striktní priorita a WRR, 8úrovňová priorita pro přepínání (CoS/802.1p, DSCP, IP precedence)

Podpora VLAN:

1. VLAN dle standardu IEEE 802.1Q s tagem
2. IEEE 802.1ad Q-in-Q tunneling
3. Až 256 skupin VLAN z 4096 ID VLAN

LLDP: ano (automatická detekce typu připojených zařízení)

Konfigurace portu: zakázání/povolení portu, zakázání/povolení řízení toku, automatické vyjednávání 100Mb/s, 1/2,5/5/10Gb/s, volba plného a polovičního duplexního režimu

Řízení šířky pásma: Ingress/Egress: 16-10 000 000 Kbps

Ring: Podpora ERPS v souladu s ITU-T G.8032, doba zotavení < 450 ms

Průmyslové vlastnosti:

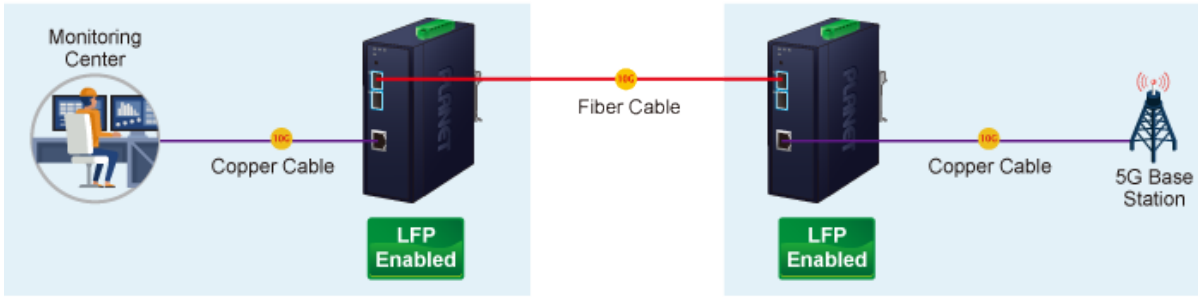
zařízení je odolné proti pádu (IEC-60068-2-32) z výšky 75 cm na všechny dopadové části

zařízení je odolné proti vibracím (IEC-60068-2-6)

zařízení je odolné proti přetížení krátkodobému zrychlení 50g, dlouhodobému 4g (IEC-60068-2-27)



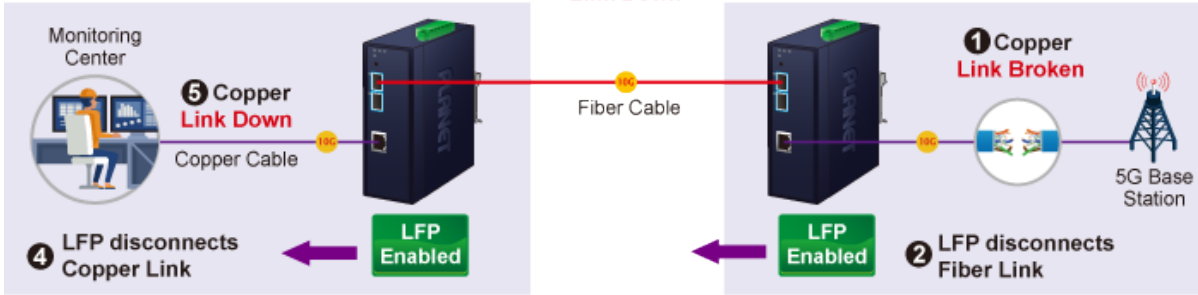
Remote Link Normal (Copper to Fiber Pair)



Remote Link Broken

Copper and Fiber are configured based on LFP group

3 Fiber Link Down



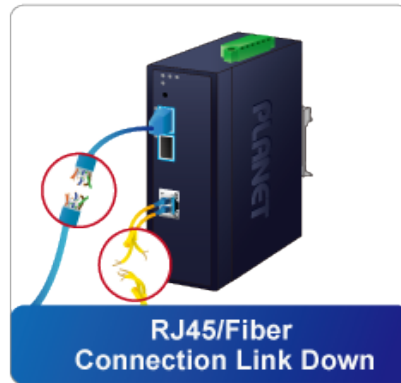
10GBASE-T UTP

10GBASE-SR/LR Fiber Optic

Fault Alarm Feature

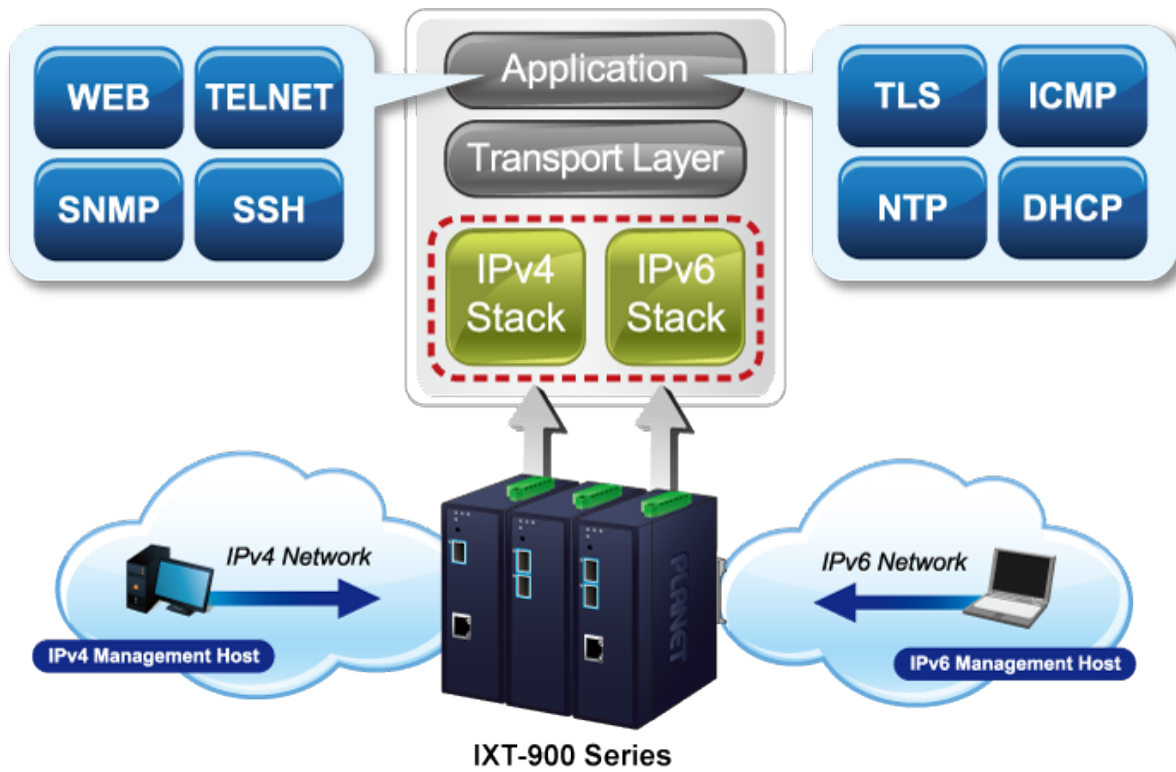
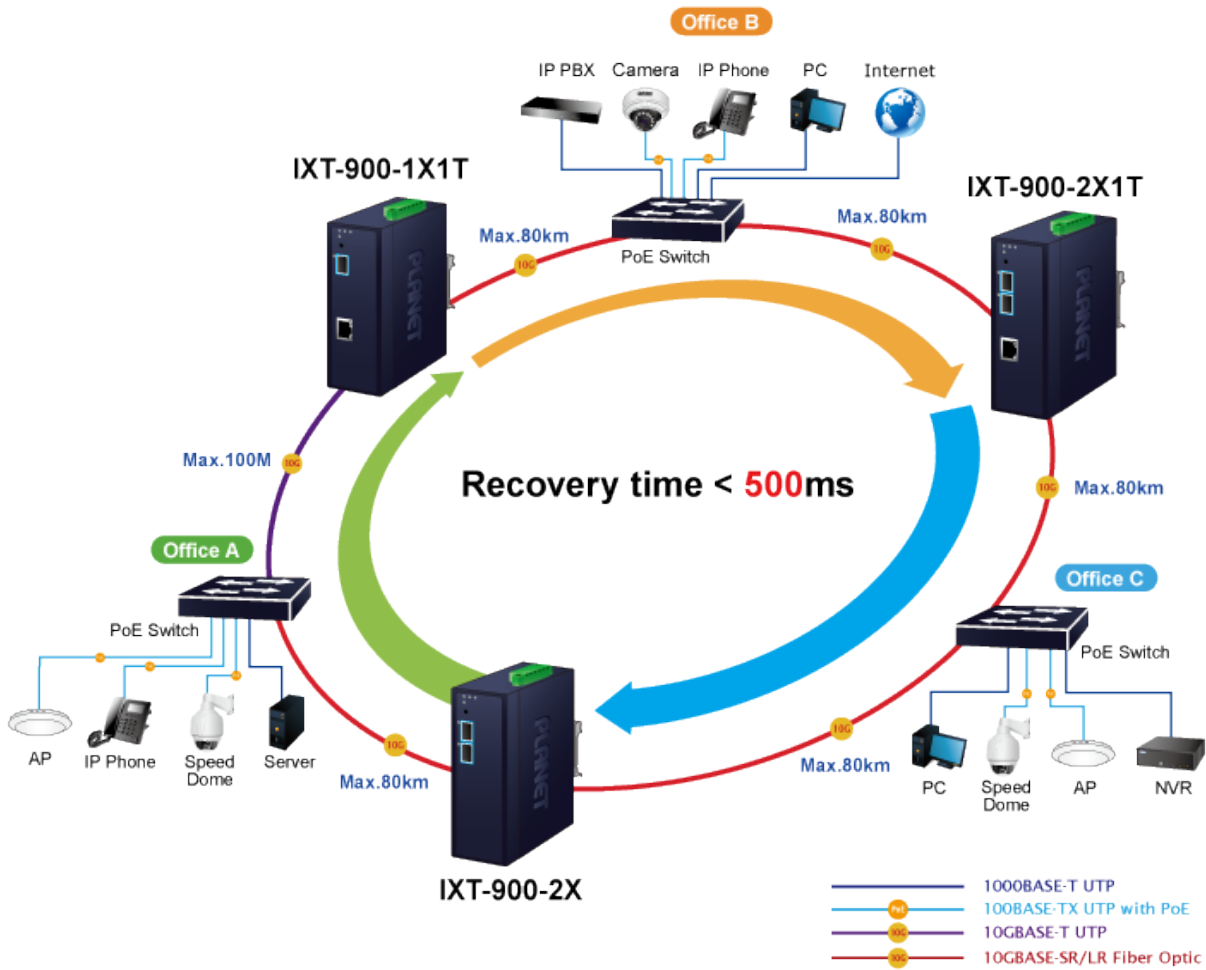


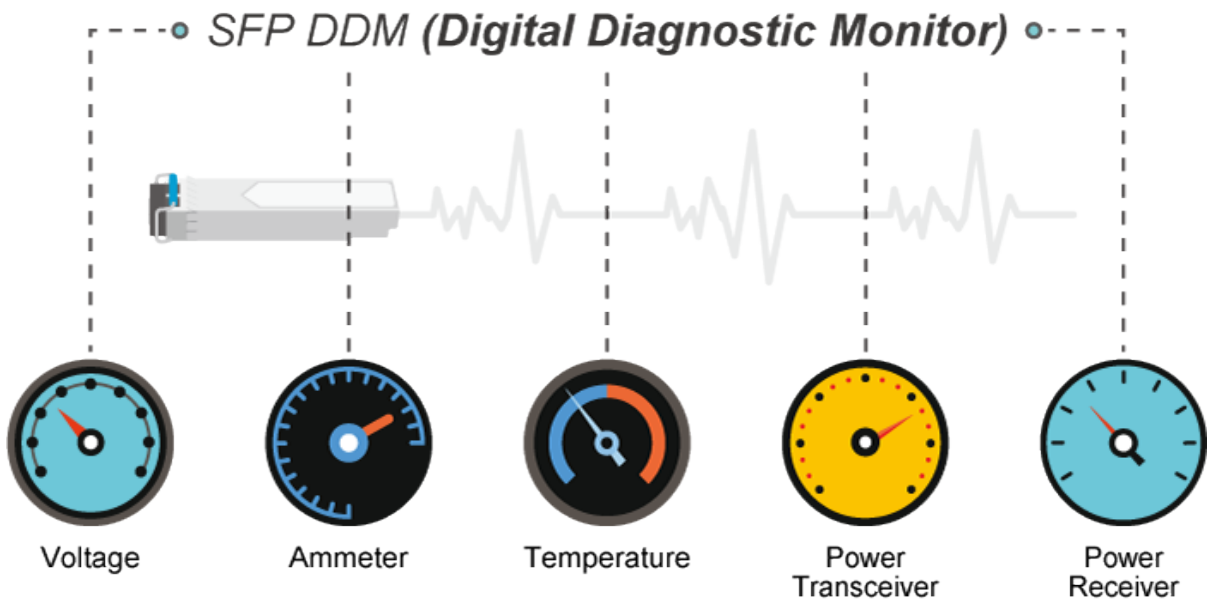
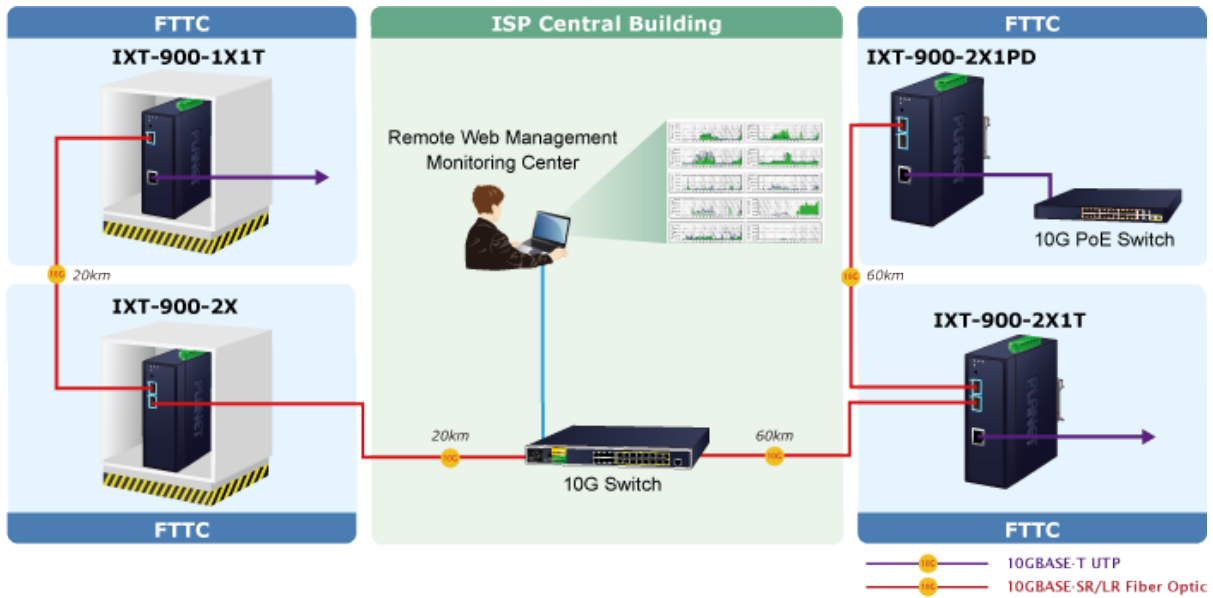
or



IXT-900 Series









NMS Controller

CloudViewerPro App